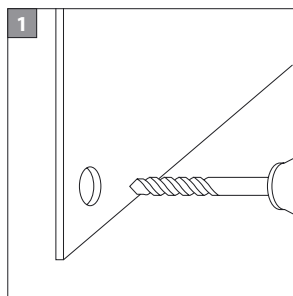
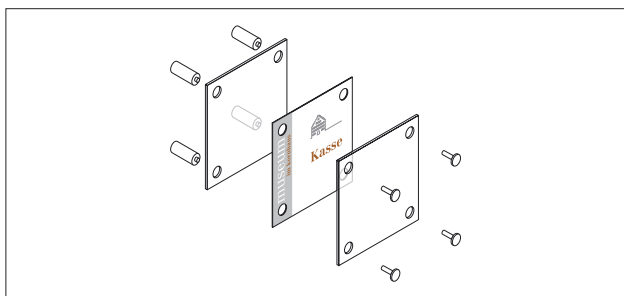
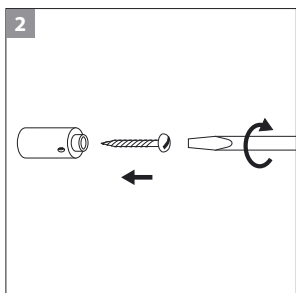


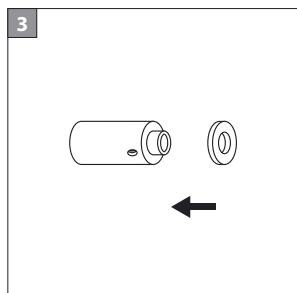
Montážní návod



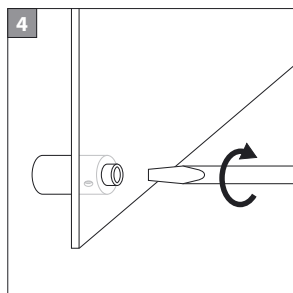
Vrtání děr podle šablony.



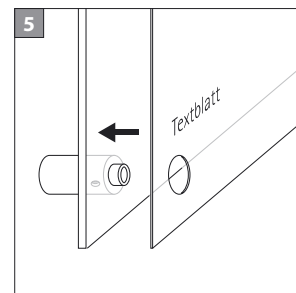
Upevnění pouzdra šroubem do hmoždiny. Šroub nedotahovat.



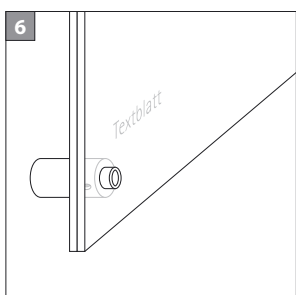
Navlečení pružné podložky.



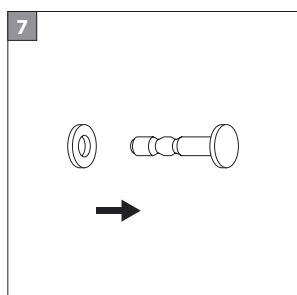
Usazení zadní desky skla a dotažení šroubů



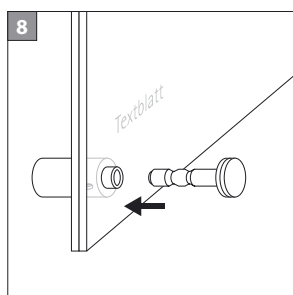
Usazení folie s popisem.



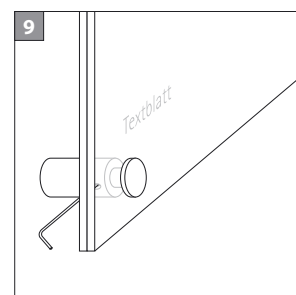
Usazení přední desky skla.



Navlečení druhé pružné podložky.



Vsunout závěrný kryt do pouzdra.



Zajištění závěrného krytu bočním šroubem (je součástí distance).