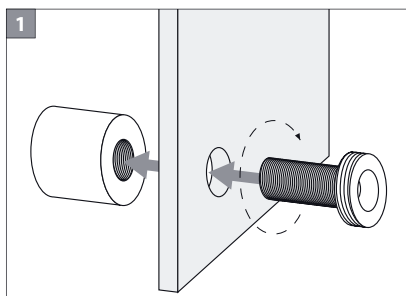
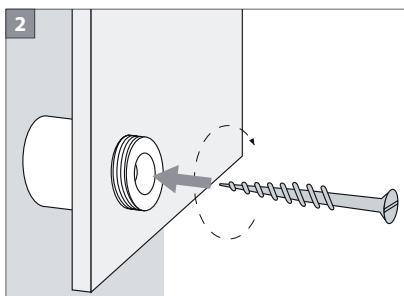


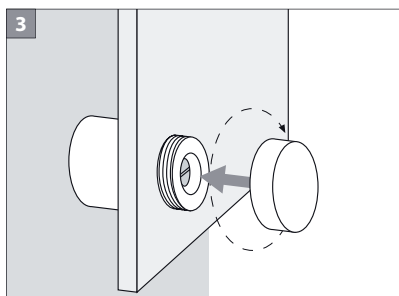
Montážní návod pro univerzální vymežovací úchyty



1
Mezi závitové pouzdro a závitový čep vložíme tabuli a šroubováním utáhneme k tabuli.



2
Smontovanou tabuli upevníme na stěnu vruty do hmoždiny.



3
Po upevnění tabule na stěnu našroubujeme krytý úchyt.